



**DELTA
SAN
MARTIN**



Uruguayana 3083. Montevideo, Uy
-34.875614, -56.200685



Conocé más en edificiosdelta.uy

**TE INVITAMOS A SER PARTE DE ALGO
DIFERENTE**





DELTA SAN MARTÍN



DELTA



CERRO



BAHIA



DIFERENCIAL

DELTA surge a partir de la sumatoria de elementos propios del entorno poniendo el foco en la ubicación del proyecto, una característica única y **distintiva**.

CERRO

BAHÍA

DELTA ▲



_LA ZONA

Delta San Martín es un edificio de apartamentos a desarrollarse en el barrio de Bella Vista, ubicado en la Av. Uruguayana 3083. La zona ha tenido un gran crecimiento en términos de servicios y espacio público, siendo un punto ideal para vivir o invertir. Grandes emprendimientos inmobiliarios han sido construidos y muchos otros están en vías de construcción. Resulta una ubicación que combina múltiples servicios y actividades, con espacios verdes para disfrutar al aire libre. Cuenta con rápido acceso a grandes avenidas y líneas de transporte público, pudiendo llegar a distintos puntos de la ciudad en tan solo minutos.

_EL EDIFICIO

El proyecto consta de 2.386 m² totales, compuesto por 11 niveles más planta baja y subsuelo. Su frente mira a la Plaza San Martín y al posterior una vista plena y despejada a la Bahía de Montevideo. En subsuelo se localizan 8 espacios de estacionamiento. La planta baja con frente a la calle Uruguayana, cuenta con Hall de acceso al edificio y 7 garajes (2 lugares accesibles de uso común). En el último nivel, se ubican los Amenities: salón de usos múltiples, gimnasio, lavadero y solarium.

_LOS APARTAMENTOS

El edificio se compone de 29 apartamentos, distribuidos en 11 pisos, 18 son de 1 dormitorio y 11 son de 2 dormitorios. El último piso se ubican los PH de 2 dormitorios con gran terraza privada e inmejorables vistas a la Ciudad.





Uruguayana

Bv. Gral. Artigas

Av. 8 de Octubre

Av. Milán

Av. San Martín

Av. Agraciada

Av. Garibaldi

5 min



Hocquart

10 min



Magallanes

20 min



Av. L.A. de Herrera

BAHIA de MONTEVIDEO

Av. Libertador

Av. Rivera

Av. 18 de Julio

Bv. Gral. Artigas

Bv. España

Canelones

26 de Marzo



-34.875614, -56.200685

Uruguayana 3083. Montevideo, Uruguay

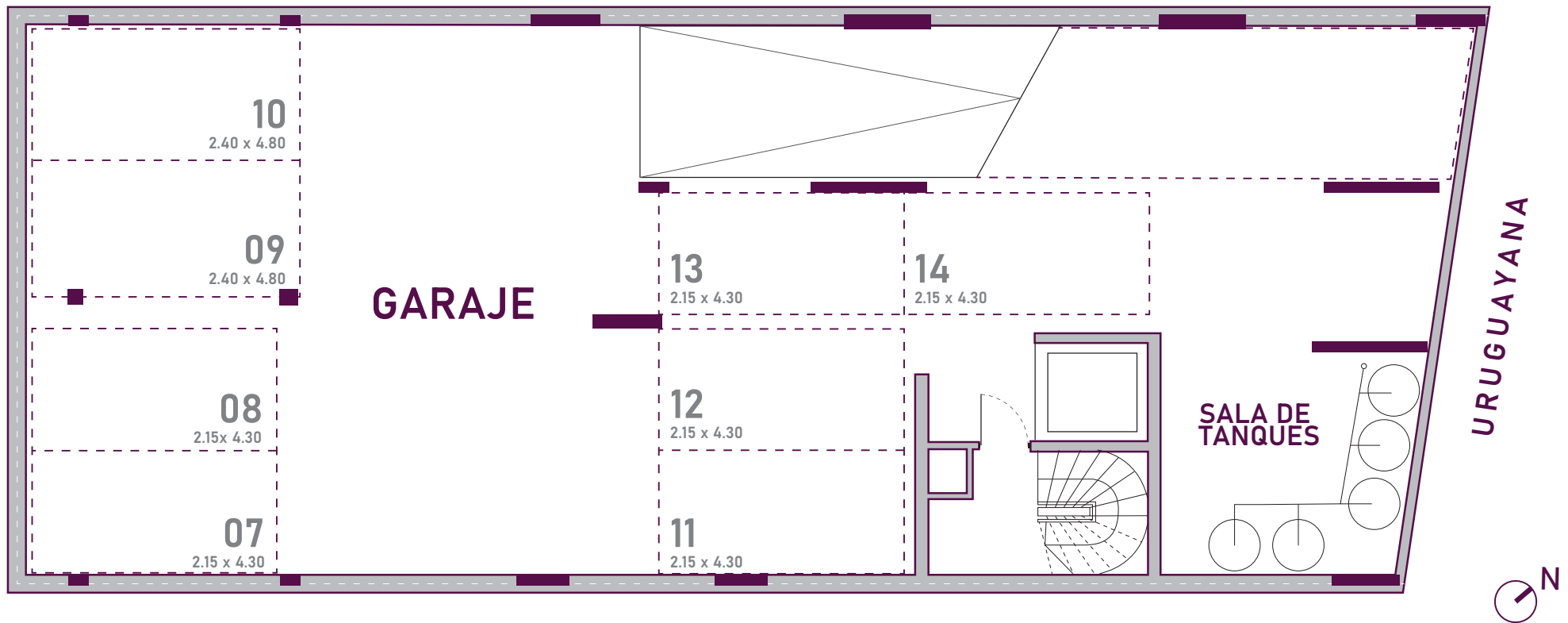


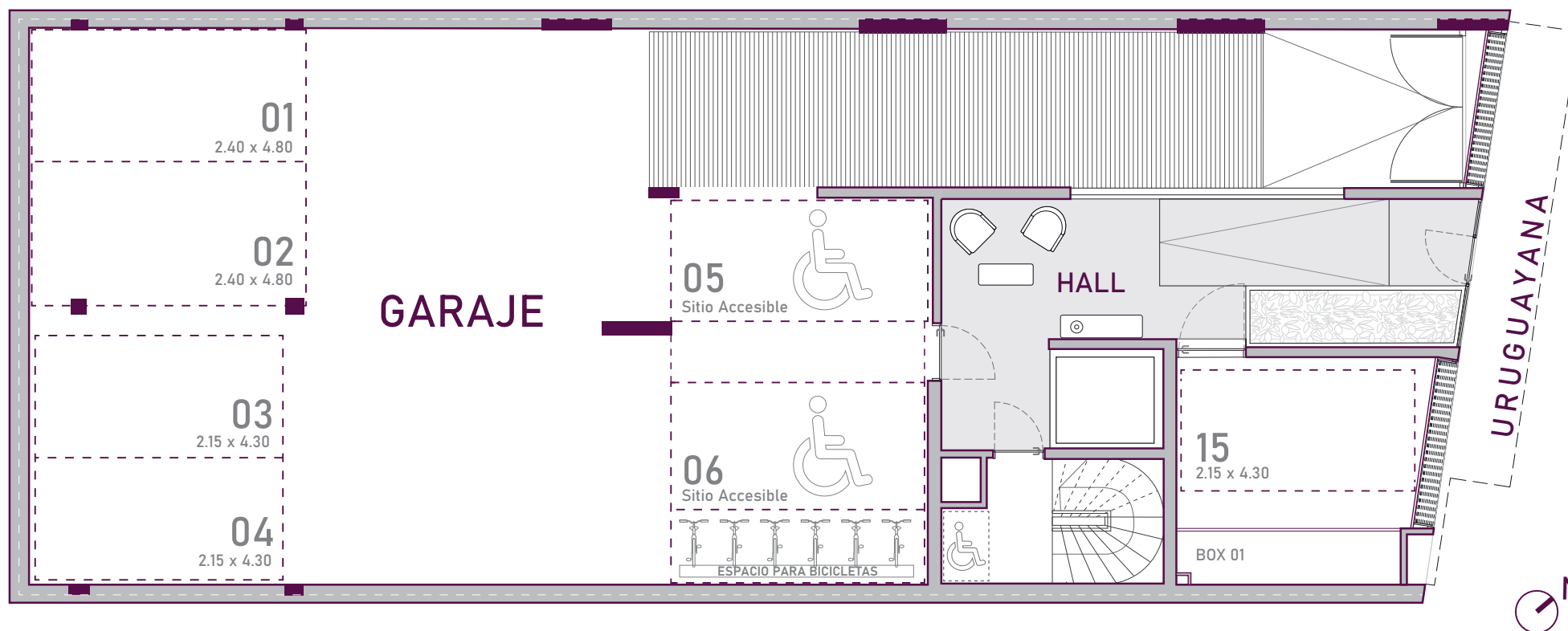
 DELTA
SAN
MARTÍN

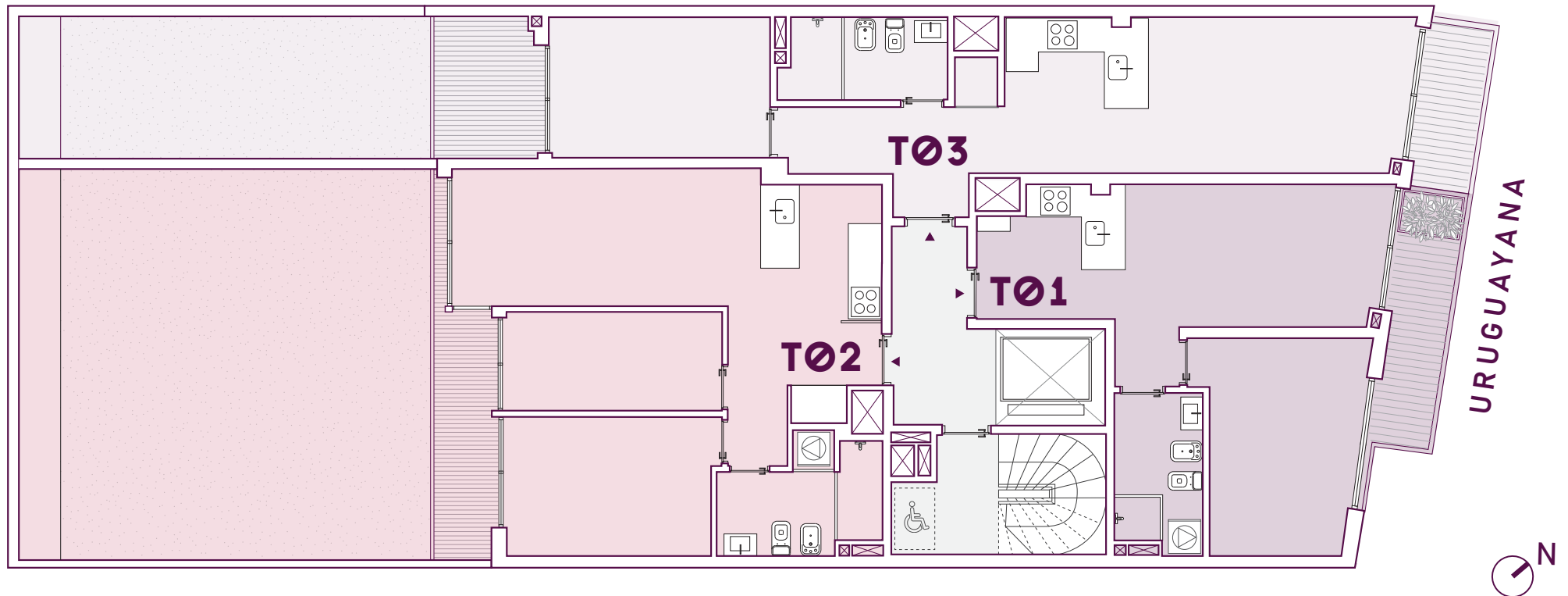


PLANTAS GENERALES









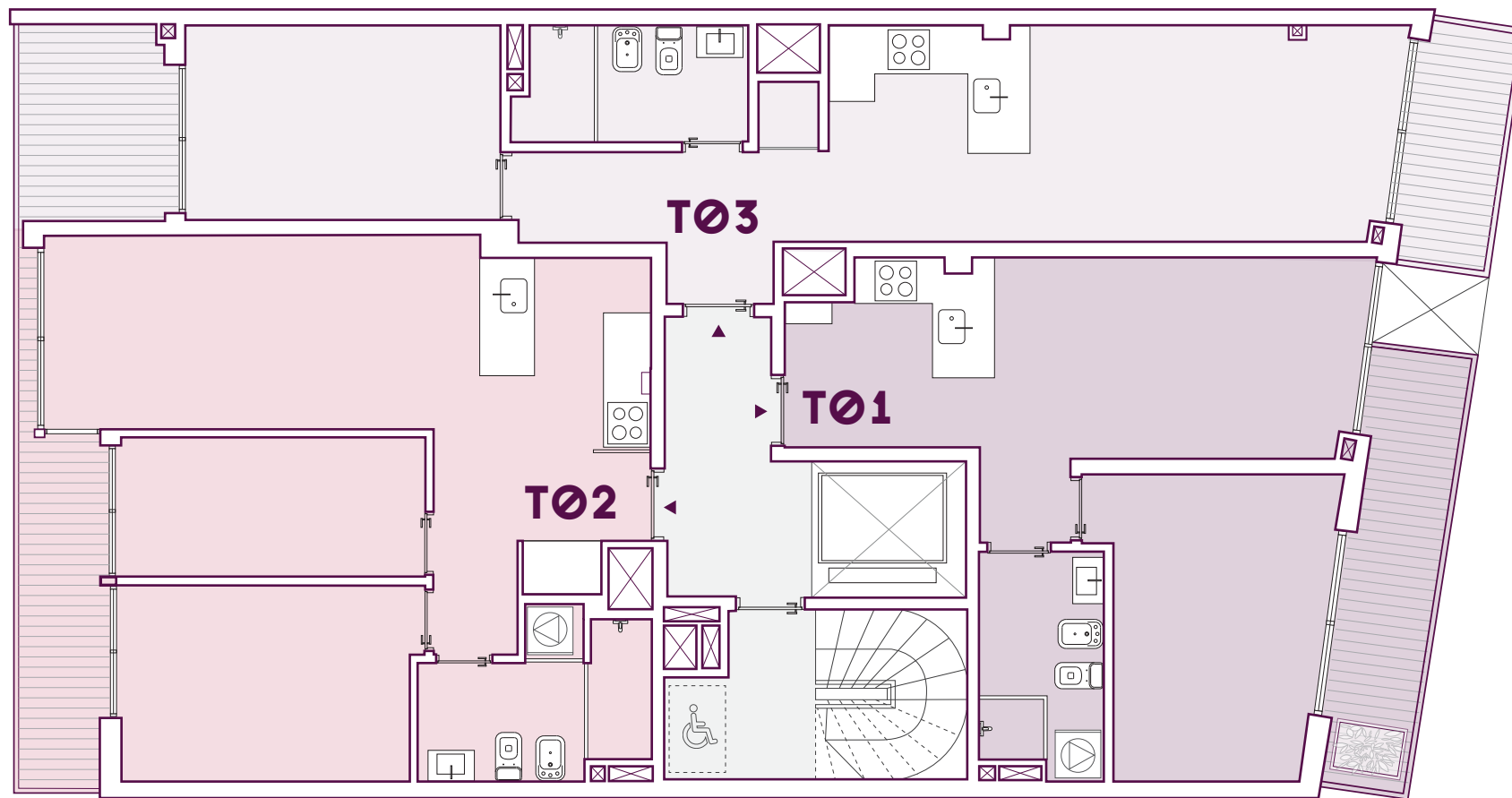
 **TIPO 01** - 1 dormitorio al frente

 **TIPO 02** - 2 dormitorios con patio 55,18m²

 **TIPO 03** - 1 dormitorio pasante con patio 26,41m²

Las dimensiones y contenidos responden a un permiso municipal y están sujetas a posibles variaciones, por lo que las imágenes digitales simuladas pueden presentar diferencias con la versión final real.

La empresa podrá realizar modificaciones sin previo aviso siempre dentro de la normativa vigente y sin ir en detrimento del diseño y de las calidades. El mobiliario y el equipamiento son de carácter ilustrativo, no forman parte de las unidades.



URUGUAYANA



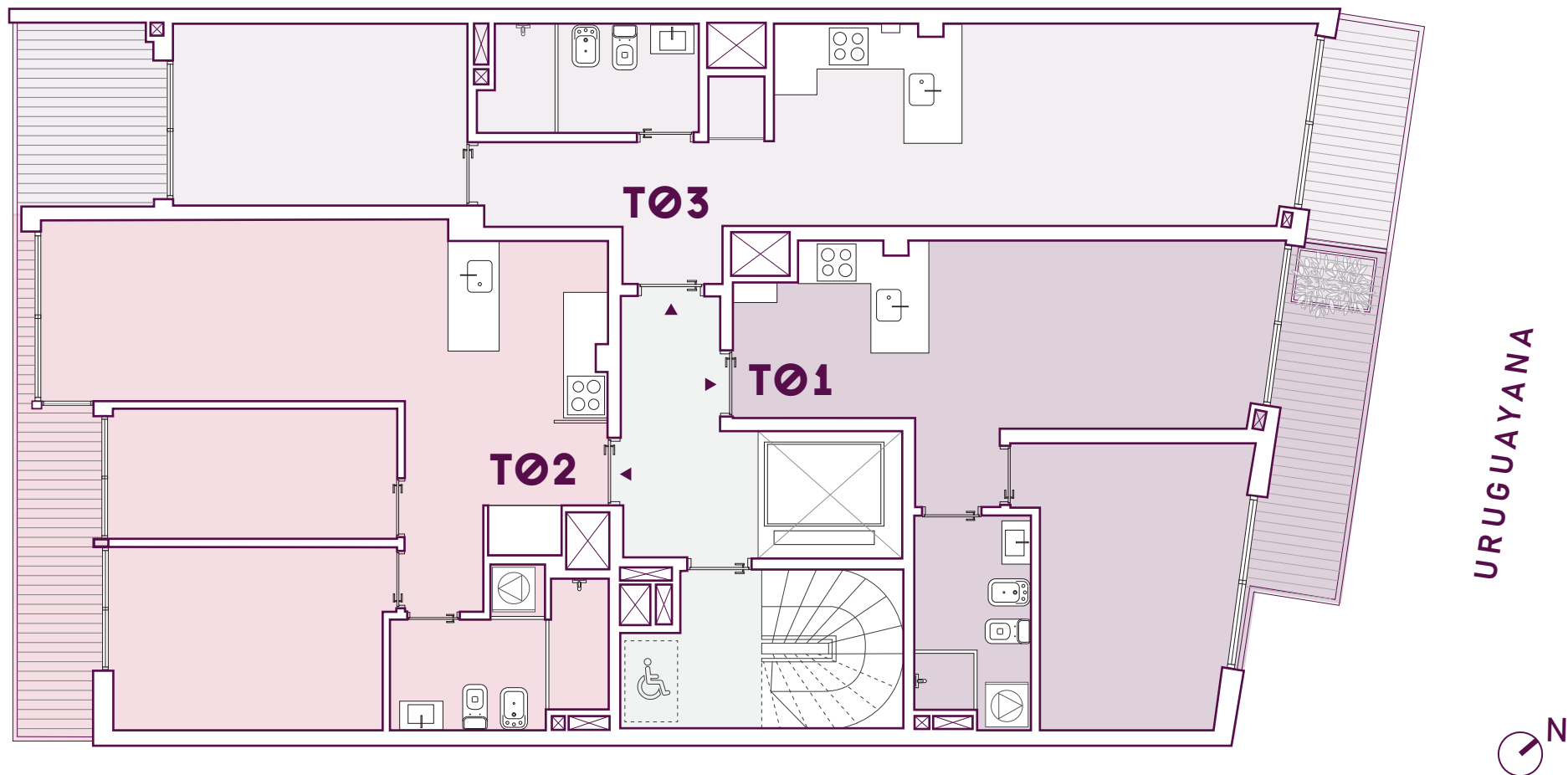
TIPO 01 - 1 dormitorio
al frente



TIPO 02 - 2 dormitorios
hacia Bahía



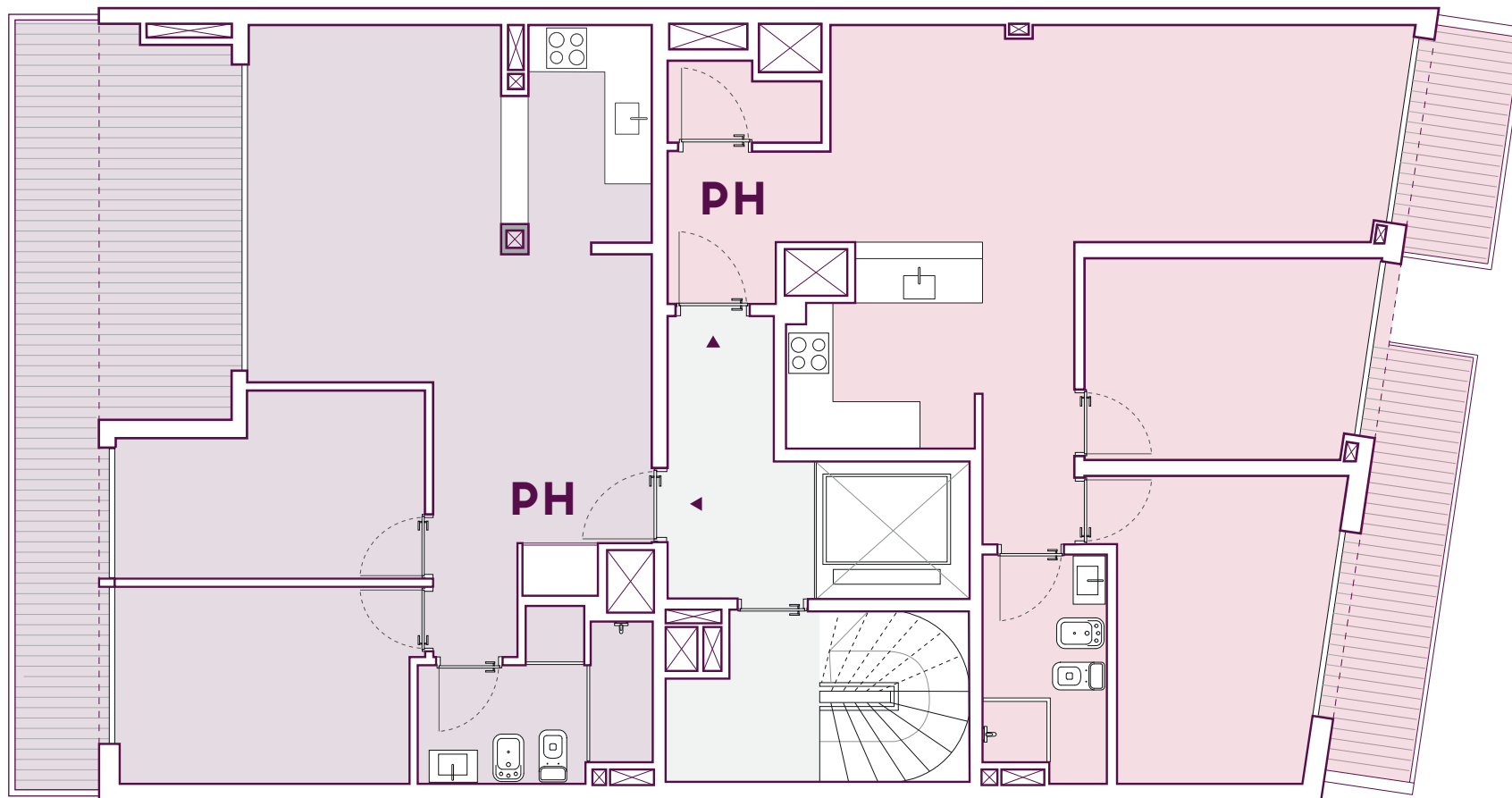
TIPO 03 - 1 dormitorio
pasante



 **TIPO 01** - 1 dormitorio al frente

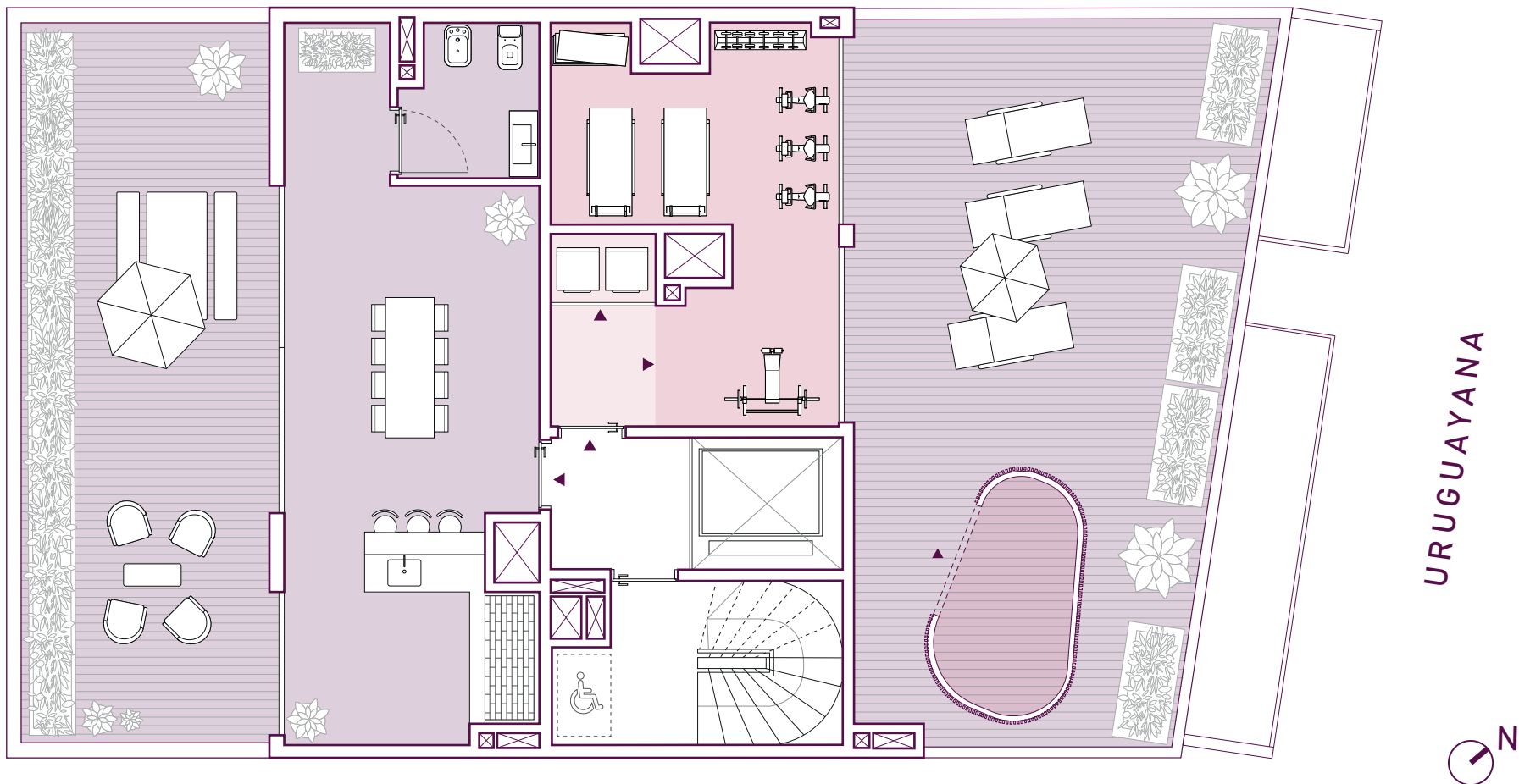
 **TIPO 02** - 2 dormitorios hacia Bahía

 **TIPO 03** - 1 dormitorio pasante



 **PENTHOUSE - 2 dormitorios**
hacia Bahía

 **PENTHOUSE - 2 dormitorio**
al frente



URUGUAYANA



- S.U.M con parrillero
- Gimnasio
- Lavadero
- Tenders
- Terraza Solarium

Las dimensiones y contenidos responden a un permiso municipal y están sujetas a posibles variaciones, por lo que las imágenes digitales simuladas pueden presentar diferencias con la versión final real. La empresa podrá realizar modificaciones sin previo aviso siempre dentro de la normativa vigente y sin ir en detrimento del diseño y de las calidades. El mobiliario y el equipamiento son de carácter ilustrativo, no forman parte de las unidades.



En el último nivel al contrafrente, con vistas hacia la Bahía de Montevideo se ubica un salón de usos múltiples equipado con parrillero techado. El mismo cuenta con acceso a una amplia terraza y vistas despejadas de la ciudad.



El edificio cuenta con un completo Gimnasio en el piso 11. Este espacio permite ejercitarse con las mejores vistas del entorno.



Tanto el Salón de Usos Múltiples como el Gimnasio, tienen acceso directo a las dos amplias terrazas solárium, una con frente a la plaza San Martín y la otra hacia la Bahía.



El edificio dispone de lavadero común con máquinas de lavado y secado, generando una alternativa al uso de lavarropas en el interior de los apartamentos.



N11

S.U.M CON PARRILLERO





N11

GIMNASIO EQUIPADO



**DONDE LA BAHIA DE MONTEVIDEO SE
CONVIERTE EN TU VENTANA AL MUNDO**

CONOCÉ LOS APARTAMENTOS





1 DORMITORIO

Disposición al frente | Vista hacia Plaza San Martín

Tipo  1



360°

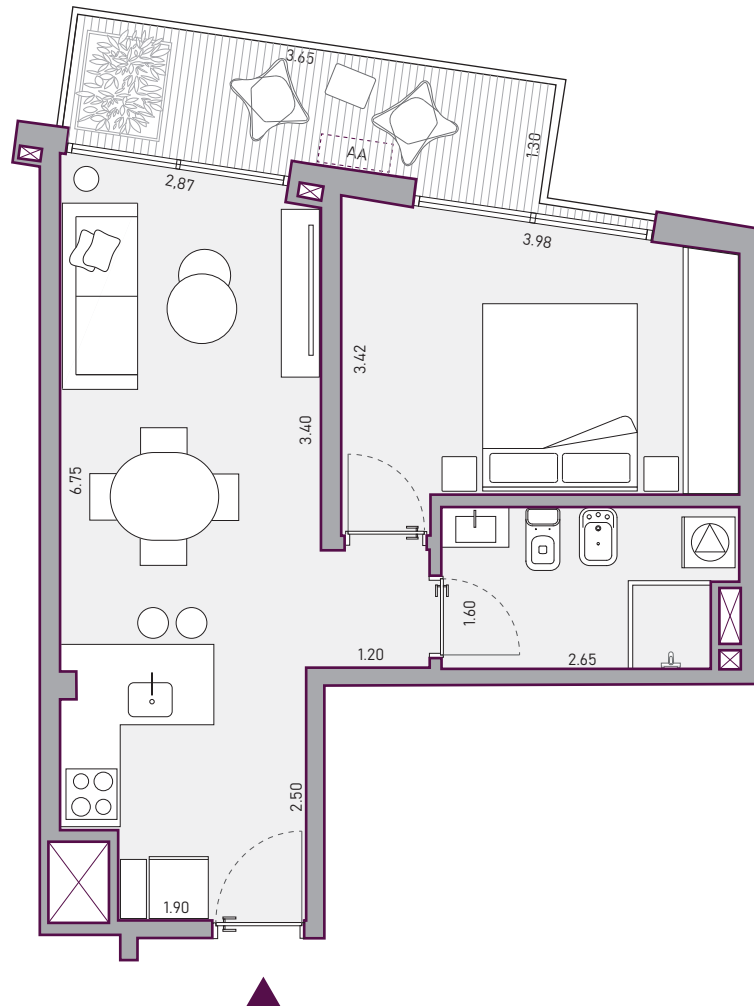
ESCANEA EL QR Y ACCEDÉ
A MODELO 360° DEL APARTAMENTO

Tipo  **1**



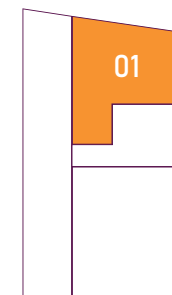
Tipo  1

TIPO Ø1 1 DORMITORIO



Área interna	_____	35,05 m ²
Muros y ductos	_____	6,11 m ²
Terrazas / Patio	_____	6,33 m ²
Área Común	_____	5,32 m ²
ÁREA TOTAL	_____	52,81 m²

Plaza
San Martín

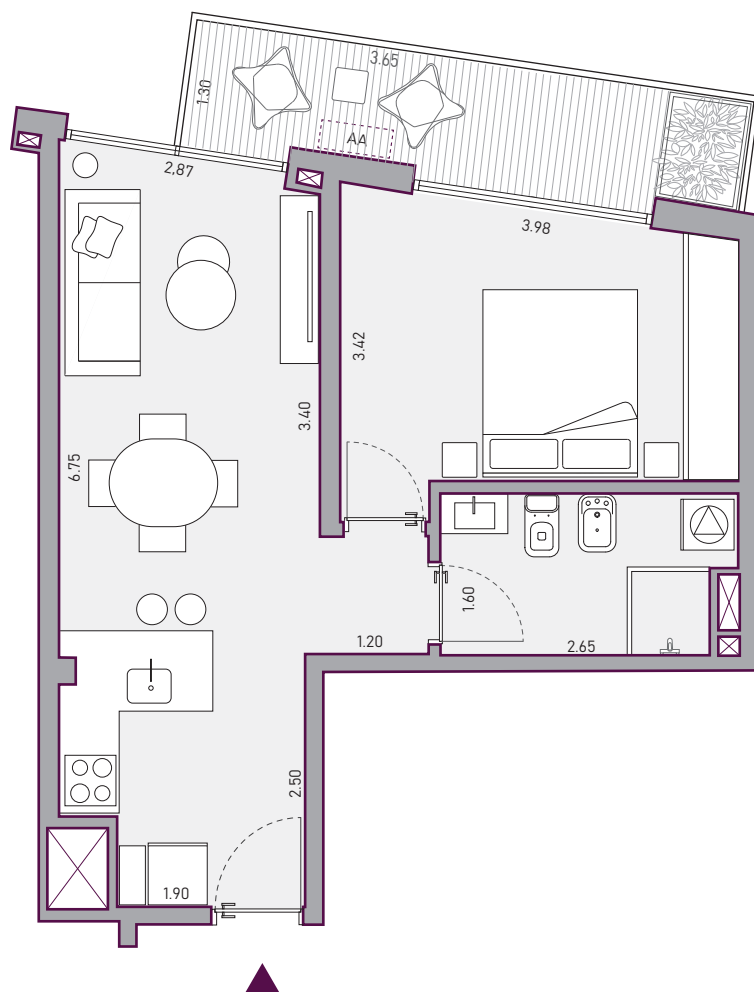


Bahía



Las dimensiones y contenidos responden a un permiso municipal y están sujetas a posibles variaciones, por lo que las imágenes digitales simuladas pueden presentar diferencias con la versión final real. La empresa podrá realizar modificaciones sin previo aviso siempre dentro de la normativa vigente y sin ir en detrimento del diseño y de las calidades. El mobiliario y el equipamiento son de carácter ilustrativo, no forman parte de las unidades.

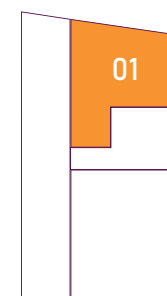
Las dimensiones y contenidos responden a un permiso municipal y están sujetas a posibles variaciones, por lo que las imágenes digitales simuladas pueden presentar diferencias con la versión final real. La empresa podrá realizar modificaciones sin previo aviso siempre dentro de la normativa vigente y sin ir en detrimento del diseño y de las calidades. El mobiliario y el equipamiento son de carácter ilustrativo, no forman parte de las unidades.



TIPO 01 1 DORMITORIO

Área interna	_____	35,05 m ²
Muros y ductos	_____	6,11 m ²
Terrazas / Patio	_____	7,38 m ²
Área Común	_____	5,32 m ²
ÁREA TOTAL	_____	53,86 m²

Plaza
San Martín



Bahía





2 DORMITORIOS

Disposición contrafrente | Vista hacia Bahía

Tipo **02**



360°

ESCANEÁ EL QR Y ACCEDÉ
A MODELO 360° DEL APARTAMENTO

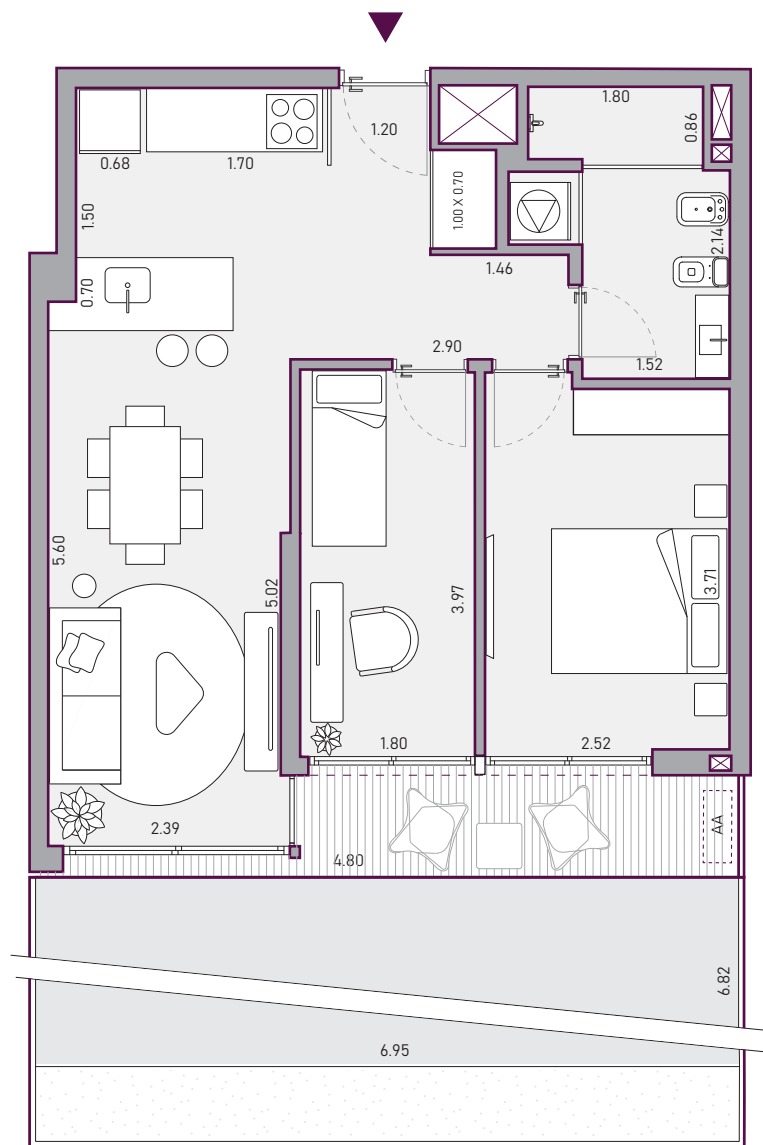
Tipo 



Tipo  02



Las dimensiones y contenidos responden a un permiso municipal y están sujetas a posibles variaciones, por lo que las imágenes digitales simuladas pueden presentar diferencias con la versión final real. La empresa podrá realizar modificaciones sin previo aviso siempre dentro de la normativa vigente y sin ir en detrimento del diseño y de las calidades. El mobiliario y el equipamiento son de carácter ilustrativo, no forman parte de las unidades.



TIPO Ø2 2 DORMITORIOS

Área interna _____ 47,45 m²

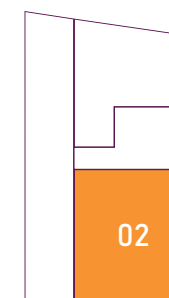
Muros y ductos _____ 7,03 m²

Terrazas / Patio _____ 53,25 m²

Área Común _____ 7,04 m²

ÁREA TOTAL _____ 114,77 m²

Plaza
San Martín



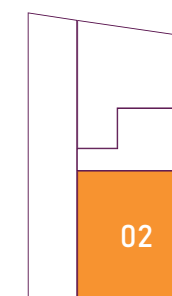
Bahía



TIPO Ø2 2 DORMITORIOS

Área interna	_____	47,45 m²
Muros y ductos	_____	7,03 m²
Terrazas / Patio	_____	6,78 m²
Área Común	_____	7,04 m²
ÁREA TOTAL	_____	68,30 m²

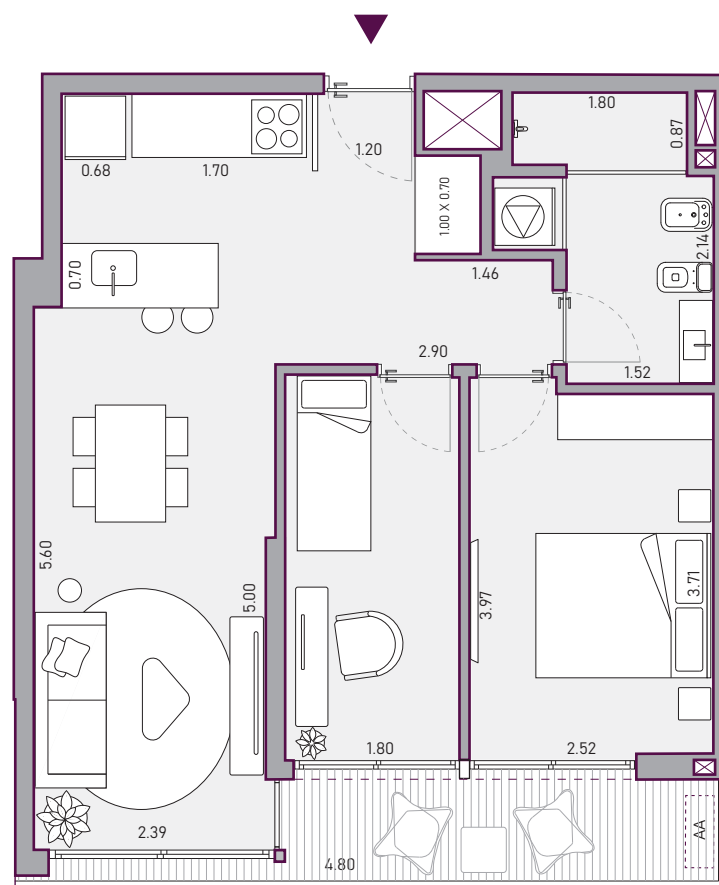
Plaza
San Martín



Bahía



Las dimensiones y contenidos responden a un permiso municipal y están sujetas a posibles variaciones, por lo que las imágenes digitales simuladas pueden presentar diferencias con la versión final real. La empresa podrá realizar modificaciones sin previo aviso siempre dentro de la normativa vigente y sin ir en detrimento del diseño y de las calidades. El mobiliario y el equipamiento son de carácter ilustrativo, no forman parte de las unidades.





1 DORMITORIO

Disposición pasante | Vista hacia Plaza y Bahía

Tipo **03**



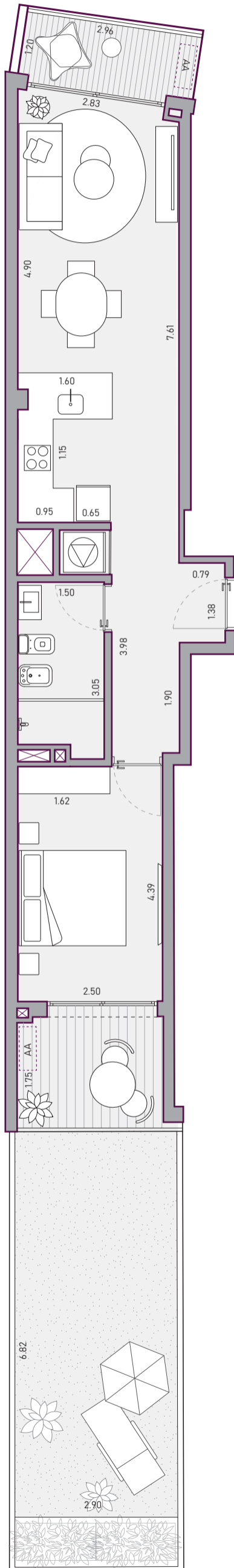
360°

ESCANEA EL QR Y ACCEDÉ
A MODELO 360° DEL APARTAMENTO





Tipo  3

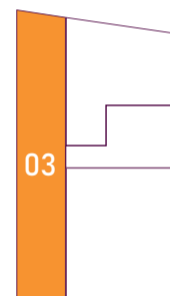


TIPO Ø3 1 DORMITORIO

Área interna	_____	42,70 m ²
Muros y ductos	_____	8,05 m ²
Terrazas / Patio	_____	25,39 m ²
Área Común	_____	6,56 m ²

ÁREA TOTAL _____ **82,70 m²**

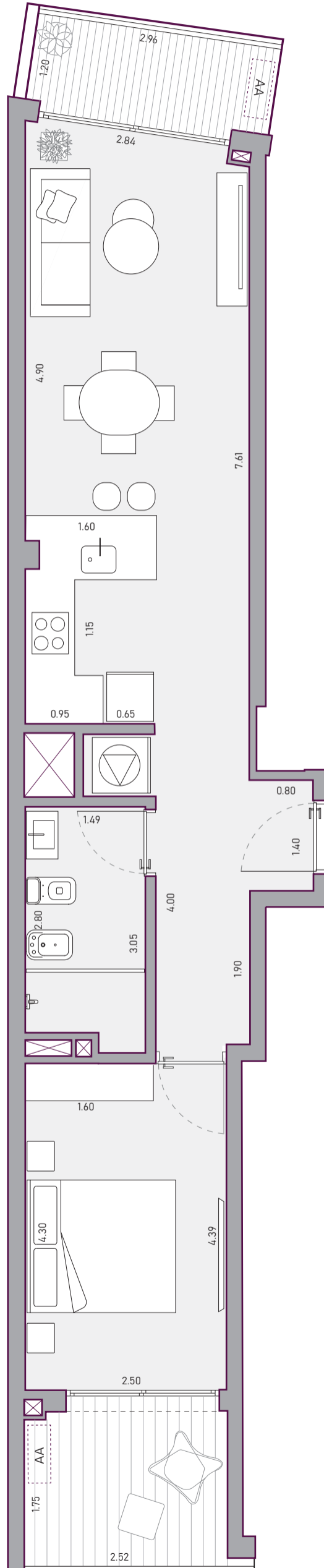
Plaza
San Martín



Bahía



Las dimensiones y contenidos responden a un permiso municipal y están sujetas a posibles variaciones, por lo que las imágenes digitales simuladas pueden presentar diferencias con la versión final real. La empresa podrá realizar modificaciones sin previo aviso siempre dentro de la normativa vigente y sin ir en detrimento del diseño y de las calidades. El mobiliario y el equipamiento son de carácter ilustrativo, no forman parte de las unidades.

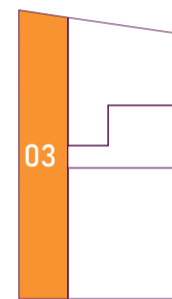


TIPO Ø3 1 DORMITORIO

Área interna	_____	42,70 m ²
Muros y ductos	_____	8,05 m ²
Terrazas / Patio	_____	8,85 m ²
Área Común	_____	6,56 m ²

ÁREA TOTAL _____ **66,16 m²**

Plaza
San Martín



Bahía

Las dimensiones y contenidos responden a un permiso municipal y están sujetas a posibles variaciones, por lo que las imágenes digitales simuladas pueden presentar diferencias con la versión final real. La empresa podrá realizar modificaciones sin previo aviso siempre dentro de la normativa vigente y sin ir en detrimento del diseño y de las calidades. El mobiliario y el equipamiento son de carácter ilustrativo, no forman parte de las unidades.

 DELTA
SAN
MARTÍN

tipo 





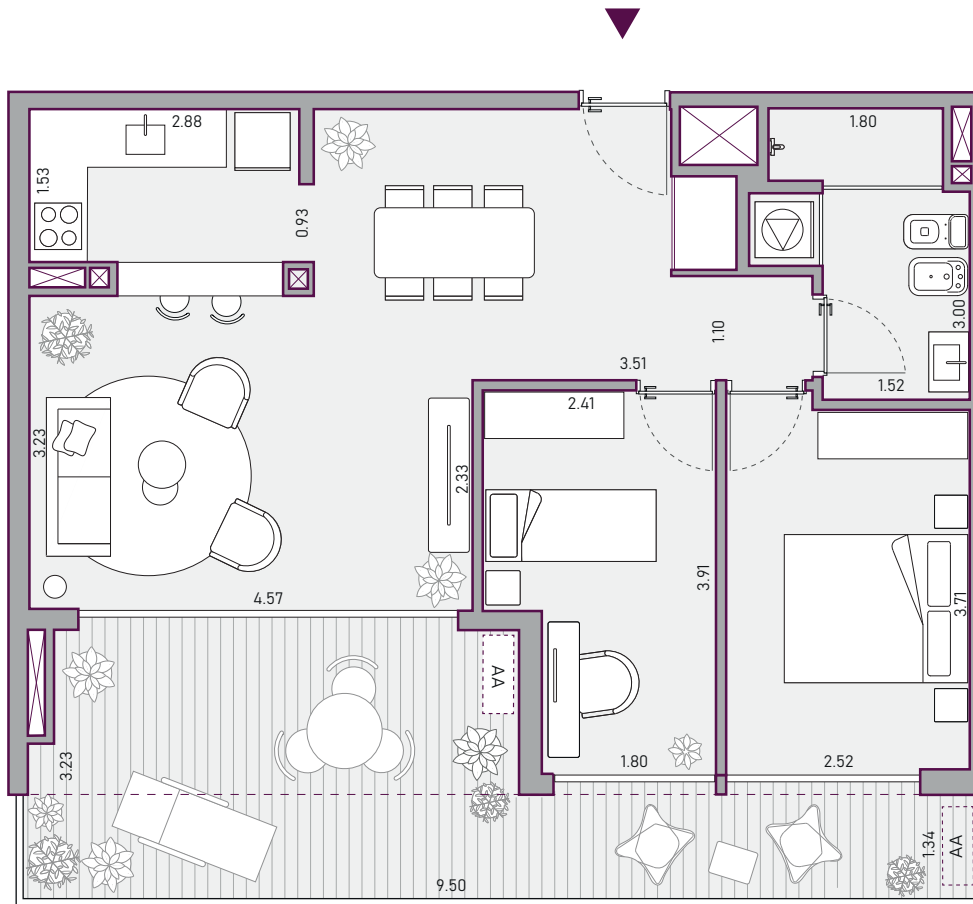


APTO 1001
AL CONTRA FRENTE

Tipo PH

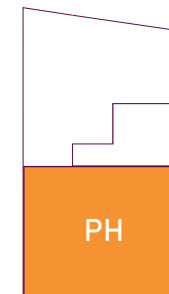
TIPO PH 2 DORMITORIOS

Las dimensiones y contenidos responden a un permiso municipal y están sujetas a posibles variaciones, por lo que las imágenes digitales simuladas pueden presentar diferencias con la versión final real. La empresa podrá realizar modificaciones sin previo aviso siempre dentro de la normativa vigente y sin ir en detrimento del diseño y de las calidades. El mobiliario y el equipamiento son de carácter ilustrativo, no forman parte de las unidades.



Área interna	_____	55,29 m ²
Muros y ductos	_____	8,40 m ²
Terrazas / Patio	_____	21,20 m ²
Área Común	_____	8,99 m ²
ÁREA TOTAL	_____	95,44 m²

Plaza
San Martín



Bahía





2 DORMITORIOS

Disposición al frente | Vista hacia plaza San Martín

Tipo PH



APTO 1002
AL FRENTE

Tipo PH

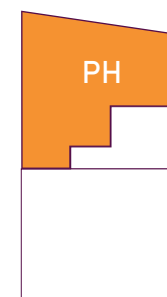


Tipo PH

TIPO PH 2 DORMITORIOS

Área interna	_____	62,43 m ²
Muros y ductos	_____	10,77 m ²
Terrazas / Patio	_____	11,60 m ²
Área Común	_____	9,92 m ²
ÁREA TOTAL	_____	92,73 m²

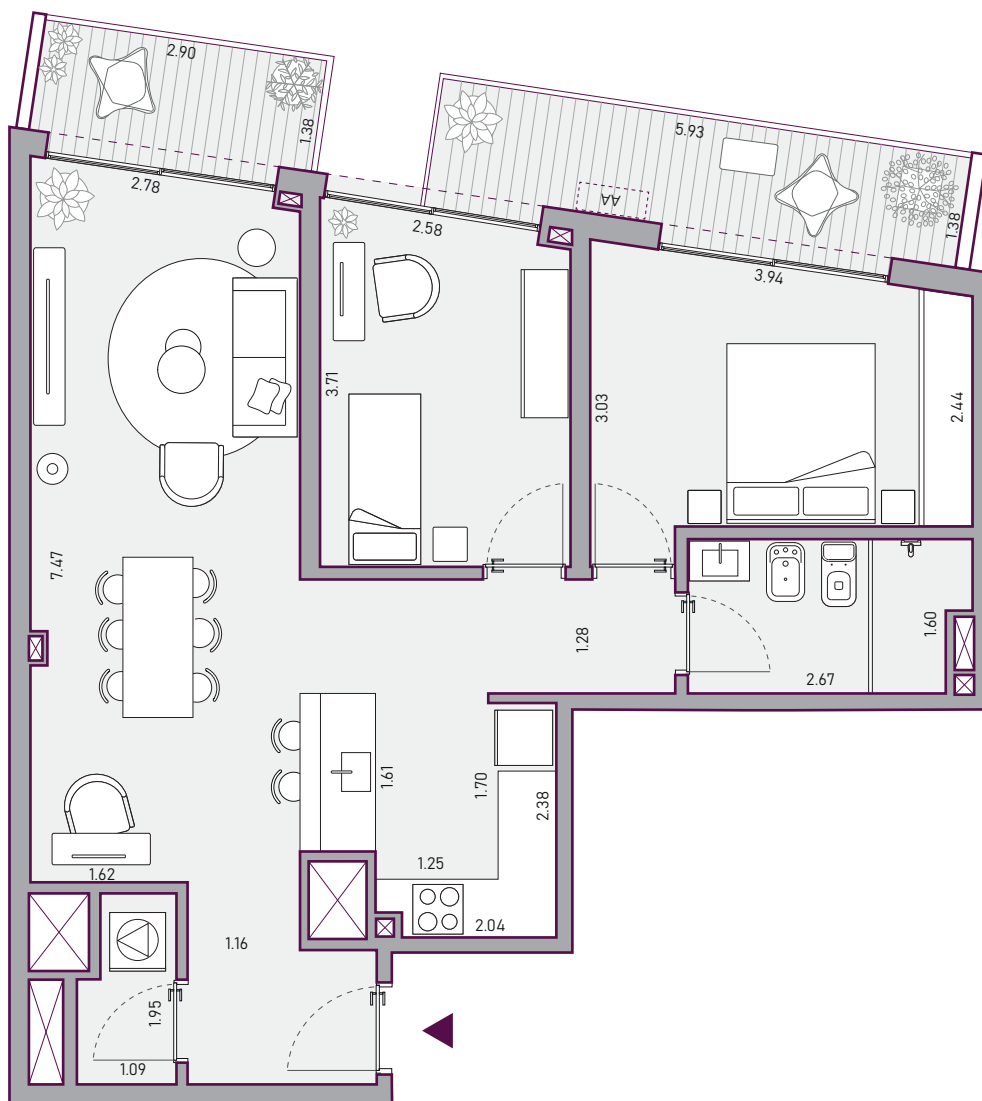
Plaza
San Martín

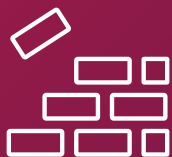


Bahía



Las dimensiones y contenidos responden a un permiso municipal y están sujetas a posibles variaciones, por lo que las imágenes digitales simuladas pueden presentar diferencias con la versión final real. La empresa podrá realizar modificaciones sin previo aviso siempre dentro de la normativa vigente y sin ir en detrimento del diseño y de las calidades. El mobiliario y el equipamiento son de carácter ilustrativo, no forman parte de las unidades.





Los muros exteriores y separativos entre unidades, así como los internos de las unidades serán de mampostería tradicional (bloque de HCCA).



Todas las unidades cuentan con aberturas de aluminio y cortinas de enrollar con sistema monoblock en todos sus ambientes.



Todas las puertas interiores tendrán marcos de madera revestido por lámina vinílica blanca, con bastidor semi-sólido. El bastidor en puerta acceso será sólido.



En living-comedor, dormitorios y cocinas integradas se colocará piso vinílico simil tabla de madera. En baños y cocinas se revestirá de porcelanato o cerámicas de alta calidad.



Cielorrasos: pintura para cielorrasos de yeso antihongos / facerit en livings y dormitorios que no tengan cielorraso de yeso. Paredes: enduido y pintura.



Las cocinas tendrán mueble bajo y sobre mesada. Campana, Anafe y horno eléctrico ya empotrados. La mesada será de granito o similar.



Los baños tendrán mueble con bacha y grifería monocomando. Todos los artefactos serán de cerámica esmaltada de alta calidad.



En baños de todas las unidades se dejarán las provisiones tanto para lavarropas como para instalación de termotanques.



En livings y dormitorios se prevé dejar las instalaciones eléctricas y canalizados de desagüe para los equipos de aire acondicionado.



Todas las unidades contarán con detectores de humo, cumpliendo con normativa y seguridad exigidas por Dirección Nacional de Bomberos.



SÉ PARTE DE LA DIFERENCIA
VIVÍ DELTA



DELTA SAN MARTÍN





edificiosdelta.uy

Proyecto y Dirección:

**MONTANS
FAGUNDEZ**
ARQUITECTOS

Administra y asesora:



Promueve:

DELTA PARK S.A.S